

SISTEMA CONTABLE 2022
ESTADO DE SITUACIÓN FINANCIERA
AL 31 DE MARZO DEL 2022
 (Cifras en Pesos)

Concepto	2022	2021	Concepto	2022	2021
ACTIVO			PASIVO		
Activo Circulante			Pasivo Circulante		
Efectivo y Equivalentes	5,799,140.02	5,768,438.32	Cuentas por Pagar a Corto Plazo	22,407.94	128,270.36
Derechos a Recibir Efectivo o Equivalentes	0.00	0.00	Documentos por Pagar a Corto Plazo	0.00	0.00
Derechos a Recibir Bienes o Servicios	0.00	0.00	Porción a Corto Plazo de la Deuda Pública a Largo Plazo	0.00	0.00
Inventarios	0.00	0.00	Títulos y Valores a Corto Plazo	0.00	0.00
Almacenes	0.00	0.00	Pasivos Diferidos a Corto Plazo	0.00	0.00
Estimación por Pérdida o Deterioro de Activos Circulantes	0.00	0.00	Fondos y Bienes de Terceros en Garantía y/o Administración a Corto Plazo	0.00	0.00
Otros Activos Circulantes	0.00	0.00	Provisiones a Corto Plazo	0.00	0.00
Otros Pasivos a Corto Plazo				0.00	0.00
Total de Activos Circulantes	5,799,140.02	5,768,438.32	Total de Pasivos Circulantes	22,407.94	128,270.36
Activo No Circulante			Pasivo No Circulante		
Inversiones Financieras a Largo Plazo	0.00	0.00	Cuentas por Pagar a Largo Plazo	635,385.34	635,385.34
Derechos a Recibir Efectivo o Equivalentes a Largo Plazo	3,676.39	3,676.39	Documentos por Pagar a Largo Plazo	0.00	0.00
Bienes Inmuebles, Infraestructura y Construcciones en Proceso	0.00	0.00	Deuda Pública a Largo Plazo	0.00	0.00
Bienes Muebles	5,411,261.22	5,411,261.22	Pasivos Diferidos a Largo Plazo	5,506,405.35	5,506,405.35
Activos Intangibles	0.00	0.00	Fondos y Bienes de Terceros en Garantía y/o Administración a Largo Plazo	0.00	0.00
Depreciación, Deterioro y Amortización Acumulada de Bienes	0.00	0.00	Provisiones a Largo Plazo	0.00	0.00
Activos Diferidos	87,533.45	71,470.96			
Estimación por Pérdida o Deterioro de Activos no Circulantes	0.00	0.00			
Otros Activos no Circulantes	0.00	0.00			
Total de Activos No Circulantes	5,502,471.06	5,486,408.57	Total de Pasivos No Circulantes	6,141,790.69	6,141,790.69
			Total del Pasivo	6,164,198.63	6,268,061.05
Total del Activo	11,301,611.08	11,254,846.89	HACIENDA PÚBLICA / PATRIMONIO		
			Hacienda Pública/Patrimonio Contribuido	0.00	0.00
			Aportaciones	0.00	0.00
			Donaciones de Capital	0.00	0.00
			Actualización de la Hacienda Pública/Patrimonio	0.00	0.00
			Hacienda Pública/Patrimonio Generado	5,137,412.45	4,986,785.84
			Resultados del Ejercicio (Ahorro/Desahorro)	140,539.56	705,185.06
			Resultados de Ejercicios Anteriores	4,996,872.89	4,281,600.78
			Revalúos	0.00	0.00
			Reservas	0.00	0.00
			Rectificaciones de Resultados de Ejercicios Anteriores	0.00	0.00
			Exceso o Insuficiencia en la Actualización de la Hacienda Pública/Patrimonio	0.00	0.00
			Resultado por Posición Monetaria	0.00	0.00
			Resultado por Tenencia de Activos no Monetarios	0.00	0.00
			Total Hacienda Pública/Patrimonio	5,137,412.45	4,986,785.84
			Total del Pasivo y Hacienda Pública/Patrimonio	11,301,611.08	11,254,846.89


 C.P. Luis Alberto Trujillo de los Santos

Jefe de la Unidad de Apoyo Administrativo


 C.P. Marcial Alfonso Méndez Hernández

Jefe del Área de Recursos Financieros y Contabilidad

"Bajo protesta de decir verdad declaramos que los Estados Financieros y sus notas, son razonablemente correctos y son responsabilidad del emisor".

SISTEMA CONTABLE 2022
ESTADO DE SITUACIÓN FINANCIERA
AL 31 DE MARZO DEL 2022
 (Cifras en Pesos)

Concepto	2022	2021	Concepto	2022	2021
ACTIVO			PASIVO		
Activo Circulante			Pasivo Circulante		
Efectivo y Equivalentes	5,799,140.02	5,768,438.32	Cuentas por Pagar a Corto Plazo	22,407.94	128,270.38
Efectivo	14,517.00	0.00	Servicios Personales por Pagar a Corto Plazo	1,415.60	120,941.95
Bancos/Tesorería	0.00	0.00	Proveedores por Pagar a Corto Plazo	10,981.34	4,587.83
Bancos/Dependencias y Otros	3,394.16	13,897.42	Contratistas por Obras Públicas por Pagar a Corto Plazo	0.00	0.00
Inversiones Temporales (Hasta 3 Meses)	0.00	0.00	Participaciones y Aportaciones por Pagar a Corto Plazo	0.00	0.00
Fondos con Afectación Específica	5,781,228.86	5,754,540.90	Transferencias Otorgadas por Pagar a Corto Plazo	0.00	0.00
Depósitos de Fondos de Terceros en Garantía y/o Administración	0.00	0.00	Intereses, Comisiones y Otros Gastos de la Deuda Pública por Pagar a Corto Plazo	0.00	0.00
Otros Efectivos y Equivalentes	0.00	0.00	Retenciones y Contribuciones por Pagar a Corto Plazo	0.00	0.00
Derechos a Recibir Efectivo o Equivalentes	0.00	0.00	Devoluciones de la Ley de Ingresos por Pagar a Corto Plazo	0.00	0.00
Inversiones Financieras de Corto Plazo	0.00	0.00	Otras Cuentas por Pagar a Corto Plazo	10,011.00	740.58
Cuentas por Cobrar a Corto Plazo	0.00	0.00	Documentos por Pagar a Corto Plazo	0.00	0.00
Deudores Diversos por Cobrar a Corto Plazo	0.00	0.00	Documentos Comerciales por Pagar a Corto Plazo	0.00	0.00
Ingresos por Recuperar a Corto Plazo	0.00	0.00	Documentos con Contratistas por Obras Públicas por Pagar a Corto Plazo	0.00	0.00
Deudores por Anticipos de la Tesorería a Corto Plazo	0.00	0.00	Otros Documentos por Pagar a Corto Plazo	0.00	0.00
Préstamos Otorgados a Corto Plazo	0.00	0.00	Porción a Corto Plazo de la Deuda Pública a Largo Plazo	0.00	0.00
Otros Derechos a Recibir Efectivo o Equivalentes a Corto Plazo	0.00	0.00	Porción a Corto Plazo de la Deuda Pública Interna	0.00	0.00
Derechos a Recibir Bienes o Servicios	0.00	0.00	Porción a Corto Plazo de la Deuda Pública Externa	0.00	0.00
Anticipos a Proveedores por Adquisición de Bienes y Prestación de Servicios a Corto Plazo	0.00	0.00	Porción a Corto Plazo de Arrendamiento Financiero	0.00	0.00
Anticipos a Proveedores por Adquisición de Bienes Inmuebles y Muebles a Corto Plazo	0.00	0.00	Títulos y Valores a Corto Plazo	0.00	0.00
Anticipos a Proveedores por Adquisición de Bienes Intangibles a Corto Plazo	0.00	0.00	Títulos y Valores de la Deuda Pública Interna a Corto Plazo	0.00	0.00
Anticipos a Contratistas por Obras Públicas a Corto Plazo	0.00	0.00	Títulos y Valores de la Deuda Pública Externa a Corto Plazo	0.00	0.00
Otros Derechos a Recibir Bienes o Servicios a Corto Plazo	0.00	0.00	Pasivos Diferidos a Corto Plazo	0.00	0.00
Inventarios	0.00	0.00	Ingresos Cobrados por Adelantado a Corto Plazo	0.00	0.00
Inventario de Mercancías para Venta	0.00	0.00	Intereses Cobrados por Adelantado a Corto Plazo	0.00	0.00
Inventario de Mercancías Terminadas	0.00	0.00	Otros Pasivos Diferidos a Corto Plazo	0.00	0.00
Inventario de Mercancías en Proceso de Elaboración	0.00	0.00	Fondos y Bienes de Terceros en Garantía y/o Administración a Corto Plazo	0.00	0.00
Inventario de Materias Primas, Materiales y Suministros para Producción	0.00	0.00	Fondos en Garantía a Corto Plazo	0.00	0.00
Bienes en Tránsito	0.00	0.00	Fondos en Administración a Corto Plazo	0.00	0.00
Almacenes	0.00	0.00	Fondos Contingentes a Corto Plazo	0.00	0.00
Almacén de Materiales y Suministros de Consumo	0.00	0.00	Fondos de Fideicomisos, Mandatos y Contratos Análogos a Corto Plazo	0.00	0.00
Estimación por Pérdida o Deterioro de Activos Circulantes	0.00	0.00	Otros Fondos de Terceros en Garantía y/o Administración a Corto Plazo	0.00	0.00
Estimaciones para Cuentas Incobrables por Derechos a Recibir Efectivo o Equivalentes	0.00	0.00	Valores y Bienes en Garantía a Corto Plazo	0.00	0.00
Estimación por Deterioro de Inventarios	0.00	0.00	Provisiones a Corto Plazo	0.00	0.00
Otros Activos Circulantes	0.00	0.00	Provisión para Demandas y Juicios a Corto Plazo	0.00	0.00
Valores en Garantía	0.00	0.00	Provisión para Contingencias a Corto Plazo	0.00	0.00
Bienes en Garantía (excluye depósitos de fondos)	0.00	0.00	Otras Provisiones a Corto Plazo	0.00	0.00
Bienes Derivados de Embargos, Decomisos, Aseguramientos y Dación en Pago	0.00	0.00	Otros Pasivos a Corto Plazo	0.00	0.00
Adquisición con Fondos de Terceros	0.00	0.00	Ingresos por Clasificar	0.00	0.00
Total de Activos Circulantes	5,799,140.02	5,768,438.32	Recaudación por Participar	0.00	0.00
Activo No Circulante			Otros Pasivos Circulantes	0.00	0.00
Inversiones Financieras a Largo Plazo	0.00	0.00	Total de Pasivos Circulantes	22,407.94	128,270.38
Inversiones a Largo Plazo	0.00	0.00	Pasivo No Circulante		
Títulos y Valores a Largo Plazo	0.00	0.00	Cuentas por Pagar a Largo Plazo	635,385.34	635,385.34
Fideicomisos, Mandatos y Contratos Análogos	0.00	0.00	Proveedores por Pagar a Largo Plazo	635,385.34	635,385.34
Participaciones y Aportaciones de Capital	0.00	0.00	Contratistas por Obras Públicas por Pagar a Largo Plazo	0.00	0.00
Derechos a Recibir Efectivo o Equivalentes a Largo Plazo	3,676.39	3,676.39	Documentos por Pagar a Largo Plazo	0.00	0.00
Documentos por Cobrar a Largo Plazo	0.00	0.00	Documentos Comerciales por Pagar a Largo Plazo	0.00	0.00
Deudores Diversos a Largo Plazo	3,676.39	3,676.39	Documentos con Contratistas por Obras Públicas por Pagar a Largo Plazo	0.00	0.00
Ingresos por Recuperar a Largo Plazo	0.00	0.00	Otros Documentos por Pagar a Largo Plazo	0.00	0.00
Préstamos Otorgados a Largo Plazo	0.00	0.00	Deuda Pública a Largo Plazo	0.00	0.00
Otros Derechos a Recibir Efectivo o Equivalentes a Largo Plazo	0.00	0.00	Títulos y Valores de la Deuda Pública Interna a Largo Plazo	0.00	0.00
Bienes Inmuebles, Infraestructura y Construcciones en Proceso	0.00	0.00	Títulos y Valores de la Deuda Pública Externa a Largo Plazo	0.00	0.00
Terrenos	0.00	0.00	Préstamos de la Deuda Pública Interna por Pagar a Largo Plazo	0.00	0.00
Viviendas	0.00	0.00	Préstamos de la Deuda Pública Externa por Pagar a Largo Plazo	0.00	0.00
Edificios no Habitacionales	0.00	0.00	Arrendamiento Financiero por Pagar a Largo Plazo	0.00	0.00
Infraestructura	0.00	0.00	Pasivos Diferidos a Largo Plazo	5,506,405.35	5,506,405.35
Construcciones en Proceso en Bienes de Dominio Público	0.00	0.00	Créditos Diferidos a Largo Plazo	0.00	0.00
Construcciones en Proceso en Bienes Propios	0.00	0.00	Intereses Cobrados por Adelantado a Largo Plazo	0.00	0.00
Otros Bienes Inmuebles	0.00	0.00	Otros Pasivos Diferidos a Largo Plazo	5,506,405.35	5,506,405.35
Bienes Muebles	5,411,261.22	5,411,261.22	Fondos y Bienes de Terceros en Garantía y/o Administración a Largo Plazo	0.00	0.00
Mobiliario y Equipo de Administración	2,542,077.63	2,542,077.63	Fondos en Garantía a Largo Plazo	0.00	0.00
Mobiliario y Equipo Educativo y Recreativo	204,818.39	204,818.39	Fondos en Administración a Largo Plazo	0.00	0.00
Equipo e Instrumental Médico y de Laboratorio	765,229.00	765,229.00	Fondos Contingentes a Largo Plazo	0.00	0.00
Vehículos y Equipo de Transporte	1,804,536.20	1,804,536.20	Fondos de Fideicomisos, Mandatos y Contratos Análogos a Largo Plazo	0.00	0.00
Equipo de Defensa y Seguridad	0.00	0.00	Otros Fondos de Terceros en Garantía y/o Administración a Largo Plazo	0.00	0.00
Maquinaria, Otros Equipos y Herramientas	1,800.00	1,800.00	Valores y Bienes en Garantía a Largo Plazo	0.00	0.00
Colecciones, Obras de Arte y Objetos Valiosos	92,800.00	92,800.00	Provisiones a Largo Plazo	0.00	0.00
Activos Biológicos	0.00	0.00	Provisión para Demandas y Juicios a Largo Plazo	0.00	0.00
Activos Intangibles	0.00	0.00	Provisión para Pensiones a Largo Plazo	0.00	0.00
Software	0.00	0.00	Provisión para Contingencias a Largo Plazo	0.00	0.00
Patentes, Marcas y Derechos	0.00	0.00	Otras Provisiones a Largo Plazo	0.00	0.00
Concesiones y Franquicias	0.00	0.00	Total de Pasivos No Circulantes	6,141,790.69	6,141,790.69
Licencias	0.00	0.00	Total del Pasivo	6,164,198.63	6,268,061.05
Otros Activos Intangibles	0.00	0.00			

SISTEMA CONTABLE 2022
ESTADO DE SITUACIÓN FINANCIERA
AL 31 DE MARZO DEL 2022
 (Cifras en Pesos)

Concepto	2022	2021	Concepto	2022	2021
Depreciación, Deterioro y Amortización Acumulada de Bienes	0.00	0.00	HACIENDA PÚBLICA / PATRIMONIO		
Depreciación Acumulada de Bienes Inmuebles	0.00	0.00	Hacienda Pública/Patrimonio Contribuido	0.00	0.00
Depreciación Acumulada de Infraestructura	0.00	0.00	Aportaciones	0.00	0.00
Depreciación Acumulada de Bienes Muebles	0.00	0.00	Aportaciones	0.00	0.00
Deterioro Acumulado de Bienes	0.00	0.00	Donaciones de Capital	0.00	0.00
Amortización Acumulada de Activos Intangibles	0.00	0.00	Donaciones de Capital	0.00	0.00
Activos Diferidos	87,533.45	71,470.96	Actualización de la Hacienda Pública/Patrimonio	0.00	0.00
Estudios, Formulación y Evaluación de Proyectos	0.00	0.00	Actualización de la Hacienda Pública/Patrimonio	0.00	0.00
Derechos sobre Bienes en Régimen de Arrendamiento Financiero	0.00	0.00	Hacienda Pública/Patrimonio Generado	5,137,412.45	4,986,785.84
Gastos Pagados por Adelantado a Largo Plazo	0.00	0.00	Resultados del Ejercicio (Ahorro/Desahorro)	140,539.56	795,185.06
Anticipos a Largo Plazo	0.00	0.00	Resultados del Ejercicio (Ahorro/Desahorro)	140,539.56	705,185.06
Beneficios al Retiro de Empleados Pagados por Adelantado	0.00	0.00	Resultados de Ejercicios Anteriores	4,996,872.89	4,281,600.78
Otros Activos Diferidos	87,533.45	71,470.96	Resultados de Ejercicios Anteriores	4,996,872.89	4,281,600.78
Estimación por Pérdida o Deterioro de Activos no Circulantes	0.00	0.00	Revalúos	0.00	0.00
Estimaciones por Pérdida de Cuentas Incobrables de Documentos por Cobrar a Largo Plazo	0.00	0.00	Revalúo de Bienes Inmuebles	0.00	0.00
Estimaciones por Pérdida de Cuentas Incobrables de Deudores Diversos por Cobrar a Largo Plazo	0.00	0.00	Revalúo de Bienes Muebles	0.00	0.00
Estimaciones por Pérdida de Cuentas Incobrables de Ingresos por Cobrar a Largo Plazo	0.00	0.00	Revalúo de Bienes Intangibles	0.00	0.00
Estimaciones por Pérdida de Cuentas Incobrables de Préstamos Otorgados a Largo Plazo	0.00	0.00	Otros Revalúos	0.00	0.00
Estimaciones por Pérdida de Otras Cuentas Incobrables a Largo Plazo	0.00	0.00	Reservas	0.00	0.00
Otros Activos no Circulantes	0.00	0.00	Reservas de Patrimonio	0.00	0.00
Bienes en Concesión	0.00	0.00	Reservas Territoriales	0.00	0.00
Bienes en Arrendamiento Financiero	0.00	0.00	Reservas por Contingencias	0.00	0.00
Bienes en Comodato	0.00	0.00	Rectificaciones de Resultados de Ejercicios Anteriores	0.00	0.00
Total de Activos No Circulantes	5,502,471.06	5,486,408.57	Cambios en Políticas Contables	0.00	0.00
Total del Activo	11,301,611.08	11,254,846.89	Cambios por Errores Contables	0.00	0.00
			Exceso o Insuficiencia en la Actualización de la Hacienda Pública/Patrimonio	0.00	0.00
			Pública/Patrimonio	0.00	0.00
			Resultado por Posición Monetaria	0.00	0.00
			Resultado por Posición Monetaria	0.00	0.00
			Resultado por Tenencia de Activos no Monetarios	0.00	0.00
			Resultado por Tenencia de Activos No Monetarios	0.00	0.00
			Total Hacienda Pública/Patrimonio	5,137,412.45	4,986,785.84
			Total del Pasivo y Hacienda Pública/Patrimonio	11,301,611.08	11,254,846.89


 C.P. Luis Alberto Trujillo de los Santos

Jefe de la Unidad de Apoyo Administrativo



 C.P. Marcial Alfonso Méndez Hernández

Jefe del Área de Recursos Financieros y Contabilidad

"Bajo protesta de decir verdad declaramos que los Estados Financieros y sus notas, son razonablemente correctos y son responsabilidad del emisor".

SISTEMA CONTABLE 2022
ESTADO DE ACTIVIDADES
DEL 1o. DE ENERO AL 31 DE MARZO DE 2022
(Cifras en Pesos)

Concepto	2022	2021
INGRESOS Y OTROS BENEFICIOS		
<i>Ingresos de la Gestión</i>		
Impuestos	0.00	0.00
Cuotas y Aportaciones de Seguridad Social	0.00	0.00
Contribuciones de Mejoras	0.00	0.00
Derechos	0.00	0.00
Productos	0.00	0.00
Aprovechamientos	0.00	0.00
Ingresos por Venta de Bienes y Prestación de Servicios	0.00	0.00
<i>Participaciones, Aportaciones, Convenios, Incentivos Derivados de la Colaboración Fiscal, Fondos Distintos de Aportaciones, Transferencias, Asignaciones, Subsidios y Subvenciones, y Pensiones y Jubilaciones</i>		
	3,560,037.04	21,799,736.59
Participaciones, Aportaciones, Convenios, Incentivos Derivados de la Colaboración Fiscal y Fondos Distintos de Aportaciones	0.00	0.00
Transferencias, Asignaciones, Subsidios y Subvenciones, y Pensiones y Jubilaciones	3,560,037.04	21,799,736.59
<i>Otros Ingresos y Beneficios</i>		
Ingresos Financieros	0.00	1.40
Incremento por Variación de Inventarios	0.00	0.00
Disminución del Exceso de Estimaciones por Pérdida o Deterioro u Obsolescencia	0.00	0.00
Disminución del Exceso de Provisiones	0.00	0.00
Otros Ingresos y Beneficios Varios	0.00	1.40
Total de Ingresos y Otros Beneficios	3,560,037.04	21,799,737.99
GASTOS Y OTRAS PÉRDIDAS		
<i>Gastos de Funcionamiento</i>		
Servicios Personales	3,419,497.48	16,265,373.60
Materiales y Suministros	2,954,753.29	14,114,724.29
Servicios Generales	145,055.67	877,470.35
	319,688.52	1,273,178.96
<i>Transferencias, Asignaciones, Subsidios y Otras Ayudas</i>		
Transferencias Internas y Asignaciones al Sector Público	0.00	4,746,897.27
Transferencias al Resto del Sector Público	0.00	0.00
Subsidios y Subvenciones	0.00	4,746,897.27
Ayudas Sociales	0.00	0.00
Pensionamientos y Jubilaciones	0.00	0.00
Transferencias a Fideicomisos, Mandatos y Contratos Análogos	0.00	0.00
Transferencias a la Seguridad Social	0.00	0.00
Donativos	0.00	0.00
Transferencias al Exterior	0.00	0.00
<i>Participaciones y Aportaciones</i>		
Participaciones	0.00	0.00
Aportaciones	0.00	0.00
Convenios	0.00	0.00
<i>Intereses, Comisiones y Otros Gastos de la Deuda Pública</i>		
Intereses de la Deuda Pública	0.00	0.00
Comisiones de la Deuda Pública	0.00	0.00
Gastos de la Deuda Pública	0.00	0.00
Costo por Coberturas	0.00	0.00
Apoyos Financieros	0.00	0.00
<i>Otros Gastos y Pérdidas Extraordinarias</i>		
Estimaciones, Depreciaciones, Deterioros, Obsolescencia y Amortizaciones	0.00	82,282.06
Provisiones	0.00	78,163.00
Disminución de Inventarios	0.00	0.00
Aumento por Insuficiencia de Estimaciones por Pérdida o Deterioro y Obsolescencia	0.00	0.00
Aumento por Insuficiencia de Provisiones	0.00	0.00
Otros Gastos	0.00	4,119.06
<i>Inversión Pública</i>		
Inversión Pública no Capitalizable	0.00	0.00
Total de Gastos y Otras Pérdidas	3,419,497.48	21,094,552.93
Resultados del Ejercicio (Ahorro/Desahorro)	140,539.56	705,185.06


C.P. Luis Alberto Trujillo de los Santos

Jefe de la Unidad de Apoyo Administrativo


C.P. Marcial Alfonso Méndez Hernández

Jefe del Área de Recursos Financieros y Contabilidad

"Bajo protesta de decir verdad declaramos que los Estados Financieros y sus notas, son razonablemente correctos y son responsabilidad del emisor".

GOBIERNO CONSTITUCIONAL DEL ESTADO DE CHIAPAS
SECRETARÍA PARA EL DESARROLLO SUSTENTABLE DE LOS PUEBLOS
INDÍGENAS
SISTEMA CONTABLE 2022
ESTADO DE VARIACIÓN EN LA HACIENDA PÚBLICA
DEL 01 DE ENERO AL 31 DE MARZO DE 2022
(Cifras en Pesos)

Página 1 de 1
12/05/2022

Fecha:

Concepto	Hacienda Pública / Patrimonio Contribuido	Hacienda Pública / Patrimonio Generado de Ejercicios Anteriores	Hacienda Pública / Patrimonio Generado del Ejercicio	Exceso o Insuficiencia en la Actualización de la Hacienda Pública/Patrimonio	Total
Hacienda Pública / Patrimonio Contribuido Neto de 2021	0.00				0.00
Aportaciones	0.00				0.00
Donaciones de Capital	0.00				0.00
Actualización de la Hacienda Pública/Patrimonio	0.00				0.00
Hacienda Pública / Patrimonio Generado Neto de 2021		4,281,600.78	705,185.06		4,986,785.84
Resultados del Ejercicio (Ahorro/Desahorro)			705,185.06		705,185.06
Resultado de Ejercicios Anteriores		4,281,600.78			4,281,600.78
Revalúos		0.00			0.00
Reservas		0.00			0.00
Rectificaciones de Resultados de Ejercicios Anteriores		0.00			0.00
Exceso o Insuficiencia en la Actualización de la Hacienda Pública / Patrimonio Neto de 2021				0.00	0.00
Resultado por Posición Monetaria				0.00	0.00
Resultado por Tenencia de Activos no Monetarios				0.00	0.00
Hacienda Pública / Patrimonio Neto Final de 2021	0.00	4,281,600.78	705,185.06	0.00	4,986,785.84
Cambios en la Hacienda Pública / Patrimonio Contribuido Neto de 2022	0.00				0.00
Aportaciones	0.00				0.00
Donaciones de Capital	0.00				0.00
Actualización de la Hacienda Pública/Patrimonio	0.00				0.00
Variaciones de la Hacienda Pública / Patrimonio Generado Neto de 2022		715,272.11	(564,645.50)		150,626.61
Resultados del Ejercicio (Ahorro/Desahorro)			140,539.56		140,539.56
Resultados de Ejercicios Anteriores		715,272.11	(705,185.06)		10,087.05
Revalúos			0.00		0.00
Reservas			0.00		0.00
Rectificaciones de Resultados de Ejercicios Anteriores			0.00		0.00
Cambios en el Exceso o Insuficiencia en la Actualización de la Hacienda Pública / Patrimonio Neto de 2022				0.00	0.00
Resultado por Posición Monetaria				0.00	0.00
Resultado por Tenencia de Activos no Monetarios				0.00	0.00
Hacienda Pública / Patrimonio Neto Final de 2022	0.00	4,996,872.89	140,539.56	0.00	5,137,412.45


C.P. Luis Alberto Trujillo de los Santos

Jefe de la Unidad de Apoyo Administrativo


C.P. Marcial Alfonso Méndez Hernández

Jefe del Área de Recursos Financieros y Contabilidad

“Bajo protesta de decir verdad declaramos que los Estados Financieros y sus notas, son razonablemente correctos y son responsabilidad del emisor”.

SISTEMA CONTABLE 2022
ESTADO DE CAMBIOS EN LA SITUACIÓN FINANCIERA
DEL 1o. DE ENERO AL 31 DE MARZO DE 2022
(Cifras en Pesos)

Concepto	Origen	Aplicación
ACTIVO	0.00	46,764.19
<i>Activo Circulante</i>		
Efectivo y Equivalentes	0.00	30,701.70
Derechos a Recibir Efectivo o Equivalentes	0.00	30,701.70
Derechos a Recibir Bienes o Servicios	0.00	0.00
Inventarios	0.00	0.00
Almacenes	0.00	0.00
Estimación por Pérdida o Deterioro de Activos Circulantes	0.00	0.00
Otros Activos Circulantes	0.00	0.00
<i>Activo No Circulante</i>		
Inversiones Financieras a Largo Plazo	0.00	16,062.49
Derechos a Recibir Efectivo o Equivalentes a Largo Plazo	0.00	0.00
Bienes Inmuebles, Infraestructura y Construcciones en Proceso	0.00	0.00
Bienes Muebles	0.00	0.00
Activos Intangibles	0.00	0.00
Depreciación, Deterioro y Amortización Acumulada de Bienes	0.00	0.00
Activos Diferidos	0.00	16,062.49
Estimación por Pérdida o Deterioro de Activos no Circulantes	0.00	0.00
Otros Activos no Circulantes	0.00	0.00
PASIVO	0.00	103,862.42
<i>Pasivo Circulante</i>		
Cuentas por Pagar a Corto Plazo	0.00	103,862.42
Documentos por Pagar a Corto Plazo	0.00	103,862.42
Porción a Corto Plazo de la Deuda Pública a Largo Plazo	0.00	0.00
Títulos y Valores a Corto Plazo	0.00	0.00
Pasivos Diferidos a Corto Plazo	0.00	0.00
Fondos y Bienes de Terceros en Garantía y/o Administración a Corto Plazo	0.00	0.00
Provisiones a Corto Plazo	0.00	0.00
Otros Pasivos a Corto Plazo	0.00	0.00
<i>Pasivo No Circulante</i>		
Cuentas a Pagar a Largo Plazo	0.00	0.00
Documentos por Pagar a Largo Plazo	0.00	0.00
Deuda Pública a Largo Plazo	0.00	0.00
Pasivos Diferidos a Largo Plazo	0.00	0.00
Fondos y Bienes de Terceros en Garantía y/o Administración a Largo Plazo	0.00	0.00
Provisiones a Largo Plazo	0.00	0.00
HACIENDA PÚBLICA/PATRIMONIO	715,272.11	564,645.50
<i>Hacienda Pública/Patrimonio Contribuido</i>		
Aportaciones	0.00	0.00
Donaciones de Capital	0.00	0.00
Actualización de la Hacienda Pública/Patrimonio	0.00	0.00
<i>Hacienda Pública/Patrimonio Generado</i>		
Resultados del Ejercicio (Ahorro/Desahorro)	715,272.11	564,645.50
Resultados de Ejercicios Anteriores	0.00	564,645.50
Revalúos	715,272.11	0.00
Reservas	0.00	0.00
Rectificaciones de Resultados de Ejercicios Anteriores	0.00	0.00
<i>Exceso o Insuficiencia en la Actualización de la Hacienda Pública/Patrimonio</i>		
Resultado por Posición Monetaria	0.00	0.00
Resultado por Tenencia de Activos no Monetarios	0.00	0.00



C.P. Luis Alberto Trujillo de los Santos
Jefe de la Unidad de Apoyo Administrativo



C.P. Marcial Alfonso Méndez Hernández
Jefe del Área de Recursos Financieros y Contabilidad

"Bajo protesta de decir verdad declaramos que los Estados Financieros y sus notas, son razonablemente correctos y son responsabilidad del emisor".



GOBIERNO CONSTITUCIONAL DEL ESTADO DE CHIAPAS
SECRETARÍA PARA EL DESARROLLO SUSTENTABLE DE LOS PUEBLOS INDÍGENAS

SISTEMA CONTABLE 2022
ESTADO DE FLUJOS DE EFECTIVO
DEL 01 DE ENERO AL 31 DE MARZO DE 2022
(Cifras en Pesos)

Página 1 de 1

Fecha: 12/05/2022

Concepto	2022	2021
Flujos de Efectivo de las Actividades de Operación		
Origen	3,560,037.04	21,799,737.99
Impuestos	0.00	0.00
Cuotas y Aportaciones de Seguridad Social	0.00	0.00
Contribuciones de Mejoras	0.00	0.00
Derechos	0.00	0.00
Productos	0.00	0.00
Aprovechamientos	0.00	0.00
Ingresos por Venta de Bienes y Prestación de Servicios	0.00	0.00
Participaciones, Aportaciones, Convenios, Incentivos Derivados de la Colaboración Fiscal y Fondos Distintos de Aportaciones	0.00	0.00
Transferencias, Asignaciones, Subsidios y Subvenciones, y Pensiones y Jubilaciones	0.00	0.00
Otros Orígenes de Operación	3,560,037.04	21,799,737.99
Aplicación	3,419,497.48	21,094,552.93
Servicios Personales	2,954,753.29	14,114,724.29
Materiales y Suministros	145,055.67	877,470.35
Servicios Generales	319,688.52	1,273,178.96
Transferencias Internas y Asignaciones al Sector Público	0.00	0.00
Transferencias al Resto del Sector Público	0.00	0.00
Subsidios y Subvenciones	0.00	4,746,897.27
Ayudas Sociales	0.00	0.00
Pensiones y Jubilaciones	0.00	0.00
Transferencias a Fideicomisos, Mandatos y Contratos Análogos	0.00	0.00
Transferencias a la Seguridad Social	0.00	0.00
Donativos	0.00	0.00
Transferencias al Exterior	0.00	0.00
Participaciones	0.00	0.00
Aportaciones	0.00	0.00
Convenios	0.00	0.00
Otras Aplicaciones de Operación	0.00	82,282.06
Flujos Netos de Efectivo de las Actividades de Operación	140,539.56	705,185.06
Flujos de Efectivo de las Actividades de Inversión		
Origen	715,272.11	0.00
Bienes Inmuebles, Infraestructura y Construcciones en Proceso	0.00	0.00
Bienes Muebles	0.00	0.00
Otros Orígenes de Inversión	715,272.11	0.00
Aplicación	721,247.55	12,557,678.31
Bienes Inmuebles, Infraestructura y Construcciones en Proceso	0.00	0.00
Bienes Muebles	0.00	254,607.00
Otras Aplicaciones de Inversión	721,247.55	12,303,071.31
Flujos Netos de Efectivo de las Actividades de Inversión	(5,975.44)	(12,557,678.31)
Flujos de Efectivo de las Actividades de Financiamiento		
Origen	15,663.93	164,581.77
Endeudamiento Neto	0.00	0.00
Interno	0.00	0.00
Externo	0.00	0.00
Otros Orígenes de Financiamiento	15,663.93	164,581.77
Aplicación	119,526.35	153,547.50
Servicios de la Deuda	0.00	0.00
Interno	0.00	0.00
Externo	0.00	0.00
Otras Aplicaciones de Financiamiento	119,526.35	153,547.50
Flujos Netos de Efectivo por Actividades de Financiamiento	(103,862.42)	11,034.27
Incremento/Disminución Neta en el Efectivo y Equivalentes al Efectivo	30,701.70	(11,841,458.98)
Efectivo y Equivalentes al Efectivo al Inicio del Ejercicio	5,768,438.32	17,609,897.30
Efectivo y Equivalentes al Efectivo al Final del Ejercicio	5,799,140.02	5,768,438.32

C.P. Luis Alberto Trujillo de los Santos

Jefe de la Unidad de Apoyo Administrativo

C.P. Marcial Alfonso Méndez Hernández

Jefe del Área de Recursos Financieros y Contabilidad

"Bajo protesta de decir verdad declaramos que los Estados Financieros y sus notas, son razonablemente correctos y son responsabilidad del emisor".



GOBIERNO CONSTITUCIONAL DEL ESTADO DE CHIAPAS
SECRETARÍA PARA EL DESARROLLO SUSTENTABLE DE LOS PUEBLOS
INDÍGENAS

SISTEMA CONTABLE 2022
ESTADO ANALITICO DEL ACTIVO

DEL 01 DE ENERO AL 31 DE MARZO DEL 2022

(Cifras en Pesos)

Página 1 de 1

12/05/2022

Fecha:

Concepto	Saldo Inicial	Cargos del Periodo	Abonos del Periodo	Saldo Final	Variación del Periodo
ACTIVO	11,254,846.89	3,922,798.98	3,876,034.79	11,301,611.08	46,764.19
ACTIVO CIRCULANTE	5,768,438.32	3,906,736.49	3,876,034.79	5,799,140.02	30,701.70
Efectivo y Equivalentes	5,768,438.32	3,794,485.49	3,763,783.79	5,799,140.02	30,701.70
Derechos a Recibir Efectivo o Equivalentes	0.00	112,251.00	112,251.00	0.00	0.00
Derechos a Recibir Bienes o Servicios	0.00	0.00	0.00	0.00	0.00
Inventarios	0.00	0.00	0.00	0.00	0.00
Almacenes	0.00	0.00	0.00	0.00	0.00
Estimación por Pérdida o Deterioro de Activos Circulantes	0.00	0.00	0.00	0.00	0.00
Otros Activos Circulantes	0.00	0.00	0.00	0.00	0.00
ACTIVO NO CIRCULANTE	5,486,408.57	16,062.49	0.00	5,502,471.06	16,062.49
Inversiones Financieras a Largo Plazo	0.00	0.00	0.00	0.00	0.00
Derechos a Recibir Efectivo o Equivalentes a Largo Plazo	3,676.39	0.00	0.00	3,676.39	0.00
Bienes Inmuebles, Infraestructura y Construcciones en Proceso	0.00	0.00	0.00	0.00	0.00
Bienes Muebles	5,411,261.22	0.00	0.00	5,411,261.22	0.00
Activos Intangibles	0.00	0.00	0.00	0.00	0.00
Depreciación, Deterioro y Amortización Acumulada de Bienes	0.00	0.00	0.00	0.00	0.00
Activos Diferidos	71,470.96	16,062.49	0.00	87,533.45	16,062.49
Estimación por Pérdida o Deterioro de Activos no Circulantes	0.00	0.00	0.00	0.00	0.00
Otros Activos no Circulantes	0.00	0.00	0.00	0.00	0.00

C.P. Luis Alberto Trujillo de los Santos

Jefe de la Unidad de Apoyo Administrativo

C.P. Marcial Alfonso Méndez Hernández

Jefe del Área de Recursos Financieros y Contabilidad

“Bajo protesta de decir verdad declaramos que los Estados Financieros y sus notas, son razonablemente correctos y son responsabilidad del emisor”.



GOBIERNO CONSTITUCIONAL DEL ESTADO DE CHIAPAS
SECRETARÍA PARA EL DESARROLLO SUSTENTABLE DE LOS PUEBLOS
INDÍGENAS
SISTEMA CONTABLE 2022
ESTADO ANALÍTICO DE LA DEUDA Y OTROS PASIVOS
DEL 1o. DE ENERO AL 31 DE MARZO DE 2022
(Cifras en Pesos)

Página 1 de 1
12/05/2022

Fecha:

DENONIMACIÓN DE LAS DEUDAS	MONEDA DE CONTRATACIÓN	INSTITUCIÓN O PAIS ACREEDOR	SALDO INICIAL DEL PERÍODO	SALDO FINAL DEL PERÍODO
DEUDA PÚBLICA				
Corto Plazo				
Deuda Interna			0.00	0.00
Instituciones de Crédito				
BANCOMER, S.A.	Moneda Nacional	México	0.00	0.00
BANOBRAS, S.N.C.	Moneda Nacional	México	0.00	0.00
BANORTE, S.A.	Moneda Nacional	México	0.00	0.00
INTERACCIONES, S.A.	Moneda Nacional	México	0.00	0.00
SANTANDER, S.A.	Moneda Nacional	México	0.00	0.00
SCOTIABANK INVERLAT, S.A.	Moneda Nacional	México	0.00	0.00
Títulos y Valores				
Arrendamientos Financieros				
Deuda Externa			0.00	0.00
Organismos Financieros Internacionales				
Deuda Bilateral				
Títulos y Valores				
Arrendamientos Financieros				
Subtotal de Deuda Pública a Corto Plazo			0.00	0.00
Largo Plazo				
Deuda Interna			0.00	0.00
Instituciones de Crédito				
BANCOMER, S.A.	Moneda Nacional	México	0.00	0.00
BANOBRAS, S.N.C.	Moneda Nacional	México	0.00	0.00
BANORTE, S.A.	Moneda Nacional	México	0.00	0.00
SANTANDER, S.A.	Moneda Nacional	México	0.00	0.00
Títulos y Valores				
Arrendamientos Financieros				
Deuda Externa			0.00	0.00
Organismos Financieros Internacionales				
Deuda Bilateral				
Títulos y Valores				
Arrendamientos Financieros				
Subtotal de Deuda Pública a Largo Plazo			0.00	0.00
Total de Otros Pasivos	Moneda Nacional	México	6,268,061.05	6,164,198.63
Total de Deuda Pública y Otros Pasivos			6,268,061.05	6,164,198.63


C.P. Luis Alberto Trujillo de los Santos

Jefe de la Unidad de Apoyo Administrativo


C.P. Marcial Alfonso Méndez Hernández

Jefe del Área de Recursos Financieros y Contabilidad

"Bajo protesta de decir verdad declaramos que los Estados Financieros y sus notas, son razonablemente correctos y son responsabilidad del emisor".

GOBIERNO CONSTITUCIONAL DEL ESTADO DE CHIAPAS
SECRETARÍA PARA EL DESARROLLO SUSTENTABLE DE LOS PUEBLOS
INDÍGENAS
SISTEMA CONTABLE 2022
INFORME SOBRE PASIVOS CONTINGENTES
DEL 1o. DE ENERO AL 31 DE MARZO DE 2022

Fecha:

De conformidad a las Principales Reglas de Registro y Valoración del Patrimonio (Elementos Generales), emitidas por el Consejo Nacional de Armonización Contable, publicadas en el capítulo reformado en el Diario Oficial de la Federación el 06 de octubre del 2014, y última reforma del 23 de diciembre de 2020, los Pasivos Contingentes consideran:

- a) Una obligación posible, surgida a raíz de sucesos pasados, cuya existencia ha de ser confirmada sólo por la ocurrencia, o en su caso, por la no ocurrencia, de uno o más eventos inciertos en el futuro, que no están enteramente bajo el control del organismo público.
- b) Una obligación presente, surgida a raíz de sucesos pasados, que no se ha reconocido contablemente porque: no es probable que la entidad tenga que satisfacerla, desprendiéndose de recursos que incorporen beneficios económicos; o bien el importe de la obligación no pueda ser medido con la suficiente fiabilidad.

Al respecto, se informa que éste Organismo Público a esta fecha **NO cuenta con Pasivos Contingentes** significativos pendientes de pago, ya que estos se reconocen y se liquidan en el transcurso del ejercicio, en la vigencia del presupuesto.



C.P. Luis Alberto Trujillo de los Santos
Jefe de la Unidad de Apoyo Administrativo



C.P. Marcial Alfonso Méndez Hernández
Jefe del Área de Recursos Financieros y Contabilidad

De conformidad al artículo 46, fracción I, inciso g) y 49 de la Ley General de Contabilidad Gubernamental, así como, a la normatividad emitida por el Consejo Nacional de Armonización Contable, a continuación, se presentan las notas a los estados financieros de la **Secretaría para el Desarrollo Sustentable de los Pueblos Indígenas**, correspondiente al 31 de marzo de 2022, con los siguientes apartados:

- Notas de Desglose,
- Notas de Memoria (Cuentas de Orden), y
- Notas de Gestión Administrativa.

Las cifras mostradas al 31 de marzo de 2022, se presentan de conformidad a la estructura de información dictado por el Consejo Nacional de Armonización Contable, publicado en el Diario Oficial de la Federación el 6 de octubre de 2014, reforma del 27 de septiembre de 2018, y última reforma del 23 de diciembre de 2020.

NOTAS DE DESGLOSE

NOTAS AL ESTADO DE SITUACIÓN FINANCIERA

El Estado de Situación Financiera muestra la posición financiera de la **Secretaría para el Desarrollo Sustentable de los Pueblos Indígenas**, valuados y elaborados de acuerdo con los Postulados Básicos de Contabilidad Gubernamental, Normas y Metodología para la Emisión de Información Financiera y Estructura de los Estados Financieros del Ente Público y Característica de sus Notas, emitidos por el Consejo Nacional de Armonización Contable (CONAC), el cual refleja los bienes y derechos que se clasifican en rubros de acuerdo a su disponibilidad de liquidez al igual que sus obligaciones o compromisos, agrupándolas con relación a su exigibilidad.

ACTIVO

El activo se compone de los fondos, valores, derechos y bienes cuantificados en términos monetarios, los cuales dispone la **Secretaría para el Desarrollo Sustentable de los Pueblos Indígenas**, para la operatividad y la prestación de servicios públicos, éste se integra como sigue:

Circulante

Efectivo y Equivalentes

El rubro de efectivo y equivalentes al 31 de marzo de 2022, asciende a \$ 5,799,140.02, el cual representa el 100 por ciento del total de activo circulante, se integra por la disponibilidad financiera para cubrir pagos de servicios personales, servicios básicos para la operatividad de la dependencia y a regularización de disponibilidad de ejercicios anteriores.



GOBIERNO CONSTITUCIONAL DEL ESTADO DE CHIAPAS
SECRETARÍA PARA EL DESARROLLO SUSTENTABLE DE LOS PUEBLOS INDÍGENAS
SISTEMA CONTABLE 2022

NOTAS A LOS ESTADOS FINANCIEROS
DEL 1o. DE ENERO AL 31 DE MARZO DE 2022

Página 2 de 22

Fecha: 12/05/2022

CONCEPTO	2022	2021
Efectivo	\$ 14,517.00	\$ 0
Bancos/Dependencias y Otros	3,394.16	13,897.42
Fondos con Afectación Específica	5,781,228.86	5,754,540.90
Suma	\$ 5,799,140.02	\$ 5,768,438.32

CONCEPTO	2022	2021
Fondos con Afectación Específica		
Fondo General de Participaciones	\$ 5,635,423.19	\$ 5,582,473.14
Fondo de Fiscalización y Recaudación	3,360.59	70,898.44
Fondo de Compensación a Entidades Pobres	25,841.33	359.01
Fondo de Extracción de Hidrocarburos	21,851.34	0
Otros Incentivos Económicos	94,712.41	100,810.31
Multas Federales	40.00	0
Suma	\$ 5,781,228.86	\$ 5,754,540.90

No Circulante

Derechos a Recibir Efectivo o Equivalentes a Largo Plazo

Este rubro del activo asciende a \$ 3,676.39, el cual representa el 0.1 por ciento del total del activo no circulante, corresponde a ejercicios anteriores; se integra por los deudores pendientes de recuperar por concepto de embargo de cuentas bancarias por laudos laborales correspondiente a ejercicios anteriores.

CONCEPTO	VENCIMIENTO (DÍAS)	2022	2021
Deudores Diversos a Largo Plazo	> 365	\$ 3,676.39	\$ 3,676.39
Suma		\$ 3,676.39	\$ 3,676.39



Bienes Muebles

Este rubro representa los bienes muebles que son propiedad de la **Secretaría para el Desarrollo Sustentable de los Pueblos Indígenas**, como son: Mobiliario y Equipo de Administración, Mobiliario y Equipo Educativo y Recreativo, Equipo e Instrumental Médico y de Laboratorio, Vehículos y Equipo de Transporte, Maquinaria, Otros Equipos y Herramientas, Colecciones, Obras de Arte y Objetos Valiosos, que aún se encuentran en buenas condiciones y que son básicos para la operatividad del mismo; los cuales fueron adquiridos con recursos presupuestales, en ejercicios anteriores.

Al 31 de marzo de 2022, este rubro asciende a \$ 5,411,261.22 que representa el 98.3 por ciento del activo no circulante.

CONCEPTO	2022	2021
Mobiliario y Equipo de Administración	\$ 2,542,077.63	\$ 2,542,077.63
Mobiliario y Equipo Educativo y Recreativo	204,818.39	204,818.39
Equipo e Instrumental Médico y de Laboratorio	765,229.00	765,229.00
Vehículos y Equipo de Transporte	1,804,536.20	1,804,536.20
Maquinaria, Otros Equipos y Herramientas	1,800.00	1,800.00
Colecciones, Obras de Arte y Objetos valiosos	92,800.00	92,800.00
Suma	\$ 5,411,261.22	\$ 5,411,261.22

Activos Diferidos

Al 31 de marzo de 2022, este rubro refleja un monto de \$ 87,533.45 el cual representa el 1.6 por ciento del total del activo no circulante, se encuentra integrado por operaciones que están en proceso de regularización presupuestal y contable del presente ejercicio y anteriores; actualmente se están llevando a cabo las gestiones necesarias ante la Secretaría de Hacienda para su regularización.

CONCEPTO	2022	2021
Otros Activos Diferidos	\$ 87,533.45	\$ 71,470.96
Suma	\$ 87,533.45	\$ 71,470.96

(Handwritten signature)

CONCEPTO	2022	2021
Otros Activos Diferidos		
Ingresos Estatales	\$ 71,470.96	\$ 71,470.96
Fondo General de Participaciones	13,262.49	0
Multas Federales	2,800.00	0
Suma	\$ 87,533.45	\$ 71,470.96

PASIVO

Es el conjunto de cuentas que permite el registro de las obligaciones contraídas por la **Secretaría para el Desarrollo Sustentable para los pueblos Indígenas**, para el desarrollo de sus funciones y la prestación de los servicios públicos. Al 31 de marzo de 2022, los estados financieros reflejan principalmente pasivo circulante o corto plazo, es decir, aquellas obligaciones en que la exigibilidad de pago es menor a un año, así también, pasivo no circulante o a largo plazo que representa las obligaciones con vencimiento posterior a un año.

Circulante

Cuentas por Pagar a Corto Plazo

Al 31 de marzo de 2022, este rubro asciende a \$ 22,407.94, el cual representa el 100 por ciento del total del pasivo circulante, se integra principalmente por las prestaciones salariales como son: sueldos del periodo que se informa, adeudos contraídos por la adquisición de bienes de consumo y servicios con proveedores, necesarios para el funcionamiento del organismo, las cuales se encuentran pendiente de pago.

CONCEPTO	VENCIMIENTO (DÍAS)	2022	2021
Servicios Personales por Pagar a Corto Plazo	≤ 365	\$ 1,415.60	\$ 120,941.95
Proveedores por Pagar a Corto Plazo	≤ 365	10,981.34	4,587.83
Otras Cuentas por Pagar a Corto Plazo	≤ 365	10,011.00	740.58
Suma		\$ 22,407.94	\$ 126,270.36

Handwritten signature

No Circulante

Cuentas por Pagar a Largo Plazo

Este rubro asciende a \$ 635,385.34 que representa el 10.3 por ciento del total del pasivo no circulante y refleja el registro de las obligaciones contraídas a largo plazo, por la adquisición de bienes de consumo, correspondiente a ejercicios anteriores las cuales se encuentran pendientes de liquidar al 31 de marzo de 2022.

CONCEPTO	VENCIMIENTO (DÍAS)	2022	2021
Proveedores por Pagar a Largo Plazo	> 365	\$ 635,385.34	\$ 635,385.34
Suma		\$ 635,385.34	\$ 635,385.34

Pasivos Diferidos a Largo Plazo

Al 31 de marzo de 2022, este rubro asciende a \$ 5,506,405.35 y representa el 89.7 por ciento del total del pasivo no circulante y se integra principalmente de abonos bancarios, sueldos y salarios, 2% impuesto sobre nóminas, cuota imss, rendimientos bancarios y Otros Gastos por Responsabilidades correspondiente a ejercicios anteriores.

CONCEPTO	NATURALEZA	2022	2021
Pasivos Diferidos a Largo Plazo			
Otros Pasivos Diferidos a Largo Plazo	Acreedora	\$ 5,506,405.35	\$ 5,342,564.16
Suma		\$ 5,506,405.35	\$ 5,342,564.16



NOTAS AL ESTADO DE ACTIVIDADES

El Estado de Actividades refleja el resultado entre el saldo total de los ingresos captados y el saldo total de los gastos incurridos por la **Secretaría para el Desarrollo Sustentable de los Pueblos Indígenas**, cuya diferencia positiva o negativa determina el ahorro o desahorro del 1 de enero al 31 de marzo de 2022. De esta forma el resultado durante este periodo refleja un ahorro por \$ 140,539.56.

Ingresos y Otros Beneficios

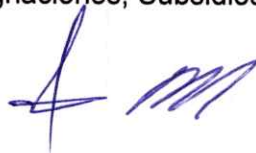
Participaciones, Aportaciones, Convenios, Incentivos Derivados de la Colaboración Fiscal, Fondos Distintos de Aportaciones, Transferencias, Asignaciones, Subsidios y Subvenciones, y Pensiones y Jubilaciones

Al 31 de marzo de 2022, este rubro está integrado por recursos presupuestales radicados a través de transferencias que la Secretaría de Hacienda realiza con base al presupuesto autorizado, para llevar a cabo las actividades de la **Secretaría para el Desarrollo Sustentable de los Pueblos Indígenas**.

CONCEPTO	NATURALEZA	2022	2021
Participaciones, Aportaciones, Convenios, Incentivos Derivados de la Colaboración Fiscal, Fondos Distintos de Aportaciones, Transferencias, Asignaciones, Subsidios y Subvenciones, y Pensiones y Jubilaciones			
Transferencias, Asignaciones, Subsidios y Subvenciones y Pensiones y Jubilaciones.	Acreeedora	\$ 3,560,037.04	\$ 21,799,736.59
	Suma	\$ 3,560,037.04	\$ 21,799,736.59

Gastos y Otras Pérdidas

Los gastos y otras pérdidas lo integran todas las erogaciones realizadas en la operatividad al 31 de marzo de 2022, principalmente en los capítulos 1000 Servicios Personales, 2000 Materiales y Suministros, 3000 Servicios Generales, 4000 Transferencias, Asignaciones, Subsidios y Otras Ayudas.



CONCEPTO	2022	2021
Gastos y Otras Pérdidas		
Gastos de Funcionamiento		
Servicios Personales	\$ 2,954,753.29	\$ 14,114,724.29
Materiales y Suministros	145,055.67	877,470.35
Servicios Generales	319,688.52	1,273,178.96
Transferencias, Asignaciones, Subsidios y Otras Ayudas		
Subsidios y Subvenciones	0	4,746,897.27
Otros Gastos y Pérdidas Extraordinarias		
Estimaciones, Depreciaciones, Deterioros, Obsolescencia y Amortizaciones	0	78,163.00
Otros Gastos	0	4,119.06
Total de Gastos y Otras Pérdidas	\$ 3,419,497.48	\$ 21,094,552.93

Del total de los Gastos y Otras Pérdidas, se explican aquellas que en lo individual representan el 10 por ciento o más, de la totalidad de las mismas, el cual se integra de la siguiente manera: el importe de \$ 2,954,753.29 corresponde a pagos de sueldos y salarios del personal que labora en la **Secretaría para el Desarrollo Sustentable de los Pueblos Indígenas**, de manera permanente y eventual así como, el importe de \$ 319,688.52 del capítulo 3000 Servicios Generales, destinados a servicios básicos para la operatividad de la dependencia, correspondiente al 31 de marzo de 2022.

Así mismo, derivado del análisis comparativo de los Gastos y Otras pérdidas al período que se informa, se explican las cuentas que representan una variación significativa en relación al ejercicio anterior, integrado por: Servicios Personales por un importe de \$ 11,159,971.00 cantidad menor en comparación al ejercicio 2021 y se debe a que aún se encuentra por ejercer recursos durante el ejercicio. En el rubro del capítulo 3000 Servicios Generales presenta un importe por \$ 953,490.44 menor en comparación al ejercicio 2021, debido a que aún se tiene pendiente ejecutar los recursos de acuerdo a la calendarización del presupuesto; en referencia al capítulo 4000 Subsidios y subvenciones presenta la cantidad de \$ 4,746,897.27 menor en comparación al ejercicio 2021, derivado de los procesos de licitación para llevar a cabo la adquisición de insumos, no fue posible devengar durante el primer trimestre.



NOTAS AL ESTADO DE VARIACIÓN EN LA HACIENDA PÚBLICA

La Hacienda Pública representa el importe de los bienes y derechos que son propiedad de la **Secretaría para el Desarrollo Sustentable de los Pueblos Indígenas**, dicho importe es modificado principalmente por el resultado positivo obtenido al 31 de marzo de 2022, el cual asciende a \$ 140,539.56

El Estado de Variación en la Hacienda Pública muestra las modificaciones o cambios realizados en la Hacienda Pública, dichas variaciones son afectados por el resultado derivado del registro de operaciones de ejercicios anteriores por reintegros a la fecha refleja un saldo de \$ 5,137,412.45

Así también, es modificado por el aumento o disminución al patrimonio, derivado del registro de movimientos realizados durante el periodo que se informa. A la fecha que se informa la modificación neta positiva al patrimonio es de \$ 150,626.61.

CONCEPTO	2022	2021
Patrimonio Generado		
Resultados del Ejercicio (Ahorro/Desahorro)	\$ 140,539.56	\$ 705,185.06
Resultados de Ejercicios Anteriores	4,996,872.89	4,281,600.78
Suma	\$ 5,137,412.45	\$ 4,986,785.84

Patrimonio Generado

Resultados del Ejercicio (Ahorro/Desahorro)

El resultado positivo obtenido al periodo que se informa asciende a \$ 140,539.56 y representa la disponibilidad financiera para cubrir gastos de operación.

CONCEPTO	PROCEDENCIA	2022	2021
Patrimonio Generado			
Resultados del Ejercicio (Ahorro/Desahorro)	Ingresos y Otros Beneficios menos Gastos y Otras Pérdidas	\$ 140,539.56	\$ 705,185.06
Suma		\$ 140,539.56	\$ 705,185.06



GOBIERNO CONSTITUCIONAL DEL ESTADO DE CHIAPAS
SECRETARÍA PARA EL DESARROLLO SUSTENTABLE DE LOS PUEBLOS INDÍGENAS
SISTEMA CONTABLE 2022

NOTAS A LOS ESTADOS FINANCIEROS
DEL 1o. DE ENERO AL 31 DE MARZO DE 2022

Página 9 de 22

Fecha: 12/05/2022

Resultados de Ejercicios Anteriores

Este rubro se integra principalmente por saldos de años anteriores, así como, por el traspaso del resultado del ejercicio anterior, efectuado al inicio del presente ejercicio; también se incluyen movimientos realizados en el período que se informa por concepto de: reintegros de ejercicios anteriores.

CONCEPTO	PROCEDENCIA	2022	2021
Patrimonio Generado			
Resultados de Ejercicios Anteriores	Traspaso de Saldos y Reintegros	\$ 4,996,872.89	\$ 4,281,600.78
	Suma	\$ 4,996,872.89	\$ 4,281,600.78

NOTAS AL ESTADO DE FLUJOS DE EFECTIVO

Efectivo y Equivalentes

El análisis de los saldos inicial y final que figuran en la última parte del Estado de Flujos de Efectivo en la cuenta de efectivo y equivalentes es como sigue:

CONCEPTO	2022	2021
Efectivo	\$ 14,517.00	\$ 0
Bancos/Dependencias y Otros	3,394.16	13,897.42
Fondos con Afectación Específica	5,781,228.86	5,754,540.90
Total de Efectivo y Equivalentes	\$ 5,799,140.02	\$ 5,768,438.32

Al 31 de marzo de 2022, no se realizaron adquisiciones de bienes muebles e inmuebles con recursos presupuestales.



GOBIERNO CONSTITUCIONAL DEL ESTADO DE CHIAPAS
SECRETARÍA PARA EL DESARROLLO SUSTENTABLE DE LOS PUEBLOS INDÍGENAS
SISTEMA CONTABLE 2022

NOTAS A LOS ESTADOS FINANCIEROS
DEL 1o. DE ENERO AL 31 DE MARZO DE 2022

A continuación, se presenta la Conciliación de los Flujos de Efectivo Netos de las Actividades de Operación y saldos de Resultados del Ejercicio (Ahorro/Desahorro):

CONCEPTO	2022	2021
Resultados del Ejercicio Ahorro/Desahorro	\$ 140,539.56	\$ 705,185.06
Movimientos de partidas (o rubros) que no afectan al efectivo		
Disminución de Inventarios	0	0
Flujos de Efectivo Netos de las Actividades de Operación	\$ 140,539.56	\$ 705,185.06

CONCILIACIÓN ENTRE LOS INGRESOS PRESUPUESTARIOS Y CONTABLES
CORRESPONDIENTE DEL 1 DE ENERO AL 31 DE MARZO DE 2022
(Pesos)

Total de Ingresos Presupuestarios	\$ 3,560,037.04
Más Ingresos Contables No Presupuestarios	0
Ingresos Financieros	
Incremento por Variación de Inventarios	
Disminución del Exceso de Estimaciones por Pérdida o Deterioro u	
Obsolescencia	
Disminución del Exceso de Provisiones	
Otros ingresos y Beneficios Varios	
Otros Ingresos Contables no Presupuestarios	
Menos Ingresos Presupuestarios No Contables	0
Aprovechamientos Patrimoniales	
Ingresos Derivados de Financiamientos	
Otros ingresos Presupuestarios no Contables	
Total de Ingresos Contables	\$ 3,560,037.04



GOBIERNO CONSTITUCIONAL DEL ESTADO DE CHIAPAS
SECRETARÍA PARA EL DESARROLLO SUSTENTABLE DE LOS PUEBLOS INDÍGENAS
SISTEMA CONTABLE 2022

NOTAS A LOS ESTADOS FINANCIEROS
DEL 1o. DE ENERO AL 31 DE MARZO DE 2022

Página 11 de 22

Fecha: 12/05/2022

CONCILIACIÓN ENTRE LOS EGRESOS PRESUPUESTARIOS Y LOS GASTOS CONTABLES
CORRESPONDIENTE DEL 1 DE ENERO AL 31 DE MARZO DE 2022
(Pesos)

Total de Egresos Presupuestarios	\$ 3,419,497.48
---	------------------------

Menos Egresos Presupuestarios No Contables	0
Materias Primas y Materiales de Producción y Comercialización	
Materiales y Suministros	
Mobiliario y Equipo de Administración	
Mobiliario y Equipo Educativo y Recreativo	
Equipo e Instrumental Médico y de Laboratorio	
Vehículos y Equipo de Transporte	
Equipo de Defensa y Seguridad	
Maquinaria, Otros Equipos y Herramientas	
Activos Biológicos	
Bienes Inmuebles	
Activos Intangibles	
Obra Pública en Bienes de Dominio Público	
Obra Pública en Bienes Propios	
Concesión de Préstamos	
Inversiones en Fideicomisos, Mandatos y Otros Análogos	
Provisiones para Contingencias y Otras Erogaciones Especiales	
Amortización de la Deuda Pública	
Adeudos de Ejercicios Fiscales Anteriores (ADEFAS)	
Otros Egresos Presupuestarios No Contables	

Más Gastos Contables No Presupuestarios	0
Estimaciones, Depreciaciones, Deterioros, Obsolescencia y Amortizaciones	
Provisiones	
Disminución de Inventarios	
Aumento por Insuficiencia de Estimaciones por Pérdida o Deterioro u Obsolescencia	
Aumento por Insuficiencia de Provisiones	
Otros Gastos	
Otros Gastos Contables No Presupuestarios	

Total de Gastos Contables	\$ 3,419,497.48
----------------------------------	------------------------

Am

NOTAS DE MEMORIA (CUENTAS DE ORDEN)

Las cuentas de orden se utilizan para registrar los movimientos de valores que no afecten o modifiquen el balance de **Secretaría para el Desarrollo Sustentable de los Pueblos Indígenas**, sin embargo, su incorporación en libros es necesaria con fines de recordatorio contable, de control y en general sobre los aspectos administrativos, o bien, para consignar sus derechos o responsabilidades contingentes que puedan, o no, presentarse en el futuro.

Al 31 de marzo de 2022, las cuentas que se manejan para efectos de estas Notas son las siguientes:

- **Contables:** No presenta saldos al 31 de marzo de 2022:

CONCEPTO	2022
Cuentas de Orden Contables	\$ <u>0</u>
Contables	0
Valores	
Emisión de Obligaciones	
Avales y Garantías	
Juicios	
Contratos para Inversión Mediante Proyectos para Prestación de Servicios (PPS) y Similares	
Bienes en Concesionados o en Comodato	

- **Presupuestarias:**

- **Cuentas de Ingresos:** Las cuentas presupuestarias de ingresos que se utilizan son: Ley de Ingresos Estimada, Ley de Ingresos por Ejecutar, Modificaciones a la Ley de Ingresos Estimada, Ley de Ingresos Devengada, Ley de Ingresos Recaudada. (No aplica)
- **Cuentas de Egresos:** Las cuentas presupuestarias de egresos que se utilizan son: Presupuesto de Egresos Aprobado, Modificaciones al Presupuesto de Egresos Aprobado, Presupuesto de Egresos por Ejercer, Presupuesto de Egresos Comprometido, Presupuesto de Egresos Devengado, Presupuesto de Egresos Ejercido y Presupuesto de Egresos Pagado, a continuación, se presenta el total del presupuesto de la **Secretaría para el Desarrollo Sustentable de los Pueblos Indígenas**.



CONCEPTO	2022
Cuentas de Orden Presupuestarias	
Cuentas de Ingresos	
Ley de Ingresos Estimada	0
Ley de Ingresos por Ejecutar	0
Modificaciones a la Ley de Ingresos Estimada	0
Ley de Ingresos Devengada	0
Ley de Ingresos Recaudada	0
Cuentas de Egresos	
Presupuesto de Egresos Aprobado	21,980,105.65
Modificaciones al Presupuesto de Egresos Aprobado	16,311.79
Presupuesto de Egresos por Ejercer	18,545,302.62
Presupuesto de Egresos Comprometido	31,617.34
Presupuesto de Egresos Devengado	239,966.71
Presupuesto de Egresos Ejercido	0
Presupuesto de Egresos Pagado	3,179,530.77

NOTAS DE GESTIÓN ADMINISTRATIVA

1.- Introducción

La **Secretaría para el Desarrollo Sustentable de los Pueblos Indígenas**; es una Dependencia del Poder Ejecutivo del Estado con personalidad jurídica y patrimonio propio, autonomía administrativa, presupuestal, técnica, de gestión, de operación y de ejecución para el adecuado desarrollo de sus atribuciones. Tiene como objeto fundamental diseñar, establecer y coordinar las políticas estatales acordes al desarrollo sustentable e integral de los pueblos indígenas, particularmente, en los aspectos de carácter social, económico, jurídico, educativo, cultural y ambiental.

MISIÓN

Impulsar el reconocimiento y ejercicio pleno de los derechos colectivos de los pueblos indígenas, autonomía y libre determinación, generando espacios de diálogo e interlocución con los pueblos indígenas para proponer iniciativas de ley y formulación de políticas públicas.



VISIÓN

Ser un organismo público promotor del reconocimiento y ejercicio pleno de los derechos colectivos de los pueblos indígenas, rectora de las políticas públicas, en los tres niveles de gobierno y sociedad, que garantiza el autodesarrollo bajo principios de corresponsabilidad y sustentabilidad.

2.- Panorama Económico y Financiero

La situación económica y financiera de la Secretaría es aceptable durante el ejercicio; debido a que son tomados en cuenta todos los lineamientos y normas emitidos por el Consejo Nacional de Armonización Contable (CONAC), y los recursos ministrados por la Secretaría de Hacienda fueron presupuestados y erogados de manera adecuada tanto presupuestal, contable y financiera.

3.- Autorización e Historia

a) Fecha de Creación

1935.-Se establece el Departamento de Atención Social, Cultural y de Protección Indígena dentro de la estructura de la Secretaría de Gobierno.

1938.-El Departamento de Atención Social, Cultural y de Protección Indígena cambia de denominación a Departamento de Protección Indígena.

1945.- El Departamento de Protección Indígena desaparece.

1949.-Se reconsidera su establecimiento creando el Departamento de Asuntos Indígenas con funciones de gestoría, asesoría legal y regularización de la tenencia de la tierra entre otras.

1970.-El Departamento de Asuntos Indígenas se incorpora a la operación del Programa de Desarrollo Socioeconómico de los Altos de Chiapas (PRODESCH) junto con otros organismos de la Organización de Naciones Unidas tales como: el Fondo de las Naciones Unidas para la Infancia (UNICEF), la Organización de las Naciones Unidas para la Educación, la Ciencia y la Cultura (UNESCO), el Departamento de Asuntos Económicos y Sociales de las Naciones Unidas (UNDESA), la Organización Mundial de la Salud (OMS) y la Organización de las Naciones Unidas para la Agricultura y la Alimentación (FAO).

1977.-Se crea la Dirección de Asuntos Indígenas por decreto publicado en el Periódico Oficial No. 32 del Gobierno del Estado que expide la Ley Orgánica de la Administración Pública del Estado de Chiapas, mismo que atribuye nuevamente a la Secretaría de Gobierno la coordinación, planeación, programación, ejecución, supervisión y control de las actividades relacionadas con el desarrollo integral de los pueblos indígenas.

1981.-Se crea la Secretaría de Asuntos Indígenas con estructuras y programas dirigidos principalmente a las Regiones Altos y Selva.



GOBIERNO CONSTITUCIONAL DEL ESTADO DE CHIAPAS
SECRETARÍA PARA EL DESARROLLO SUSTENTABLE DE LOS PUEBLOS INDÍGENAS
SISTEMA CONTABLE 2022

NOTAS A LOS ESTADOS FINANCIEROS
DEL 1o. DE ENERO AL 31 DE MARZO DE 2022

Página 15 de 22

Fecha: 12/05/2022

1983.-La Secretaría de Asuntos Indígenas se convierte en la Subsecretaría de Asuntos indígenas más conocida como SUBSAI, formando parte de la estructura de la Secretaría de Desarrollo Rural, manteniendo su sede en San Cristóbal de Las Casas.

1988.-La Subsecretaría de Asuntos Indígenas se convierte en Coordinación de Asuntos Indígenas, siendo parte nuevamente de la Secretaría de Gobierno.

1991.-Se crea la Secretaría de Participación Comunitaria según decreto publicado en el Periódico Oficial del Gobierno No. 167 que reforma la Ley Orgánica de la Administración Pública del Estado, transfiriendo las funciones de la Coordinación de Asuntos Indígenas a la nueva secretaría, creando para ello dentro su estructura la Dirección de Asuntos Indígenas.

1994.-Se crea la Secretaría para la Atención de los Pueblos Indígenas mediante el decreto 126 publicado en el Periódico Oficial No. 005 del Gobierno del Estado. Esta nueva Secretaría inicia sus funciones con tres direcciones, cinco unidades, seis delegaciones y cinco subdelegaciones regionales. Después de un año de funciones con esta estructura se desincorpora la Dirección de Promoción y Difusión Cultural y se convierte ésta en el Centro Estatal de Lenguas, Arte y Literatura Indígenas (CELALI), quién pasa a depender del Consejo Estatal para la Cultura y las Artes (CONECULTA).

2000.-Mediante Decreto No. 8 publicado en el Periódico Oficial No. 001 tomo III, de fecha 08 de Diciembre de 2000; se reforma la Ley Orgánica de la Administración Pública del Estado de Chiapas, y se establece el cambio de denominación de la Secretaría para la Atención de los Pueblos Indígenas, para quedar como Secretaría de Pueblos Indios.

Con Decreto No. 232, publicado en el Periódico Oficial No. 233, tomo III de fecha 25 de mayo de 2010, se reforman, adicionan y derogan diversas disposiciones de la Ley Orgánica de la Administración Pública del Estado de Chiapas en la que se transfiere de la Secretaria de Pueblos Indios a la Secretaria para el Desarrollo y Empoderamiento de la Mujer, las atribuciones para fomentar en grupos o sectores de la población rural femenina, el desarrollo de capacidades y conocimiento técnicos-prácticos de actividades productivas.

Para ello, mediante Dictamen No. SH/SUBA/DGRH/DEO/345/2010, se realizó la transferencia del proyecto comunidad de aprendizaje "Mujeres Fortaleciendo" a la secretaria para el Desarrollo y Empoderamiento de las Mujeres.

Mediante Decreto No. 015, publicado en el Periódico Oficial No. 275, 2ª Sección, Tomo III de fecha 30 de diciembre de 2010, se reformaron y adicionaron diversas disposiciones de la Ley Orgánica de la Administración Pública del Estado de Chiapas, en el que se modificó la denominación de la Secretaria de Pueblos Indios, para quedar como Secretaria de Pueblos y Culturas Indígenas y se transfirió a este Organismo al Centro Estatal de Lenguas, Artes y Literatura Indígena (CELALI), que anteriormente pertenecía al Consejo Estatal para la Cultura y las Artes de Chiapas; procurando con ello fortalecer su ámbito de competencia, que le permita aplicar las políticas públicas en materia de las diversas culturas indígenas con las que cuenta nuestro Estado. Es así que, para dar cumplimiento a lo anterior, se emitió el Dictamen No. SH/SUBA/DGRH/DEO/063/2011 de fecha 05 de abril de 2011.



Asimismo, mediante Decreto No. 0505, publicado en el Periódico Oficial No. 112, 2ª Sección, Tomo III de fecha 11 de junio de 2014, se reformaron y adicionaron diversas disposiciones de la Ley Orgánica de la Administración Pública del Estado de Chiapas, en el que se modificó la denominación de la Secretaría de Pueblos y Culturas Indígenas, para quedar como Secretaría para el Desarrollo Sustentable de los Pueblos Indígenas y se transfirió de este Organismo al Centro Estatal de Lenguas, Artes y Literatura Indígena (CELALI), al Consejo Estatal para la Cultura y las Artes de Chiapas; por ser el Organismo rector en la preservación, promoción, fomento, investigación, difusión y desarrollo del patrimonio cultural, además de la generación de espacios de diálogo con otras culturas de México y el mundo, logrando que la sociedad chiapaneca rescate y preserve sus valores artísticos y culturales, fortalezca su identidad, sus expresiones artísticas y tradiciones populares.

b) PRINCIPALES CAMBIOS EN SU ESTRUCTURA

Con la creación de la **Secretaría para el Desarrollo Sustentable de los Pueblos Indígenas**; también se emitió el reglamento interior, el cual muestra la nueva estructura organizacional y las competencias de cada una de sus áreas administrativas. El reglamento interior de la Secretaría, fue publicado el 25 de Febrero de 2015 en el periódico oficial del Gobierno del Estado N°167, en el que se determina su nueva estructura orgánica así como las atribuciones y obligaciones de los titulares de los órganos administrativos que lo integran.

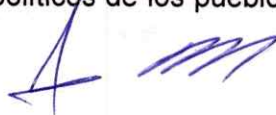
4.- Organización y Objeto Social

a) *Objeto Social*

La **Secretaría para el Desarrollo Sustentable de los Pueblos Indígenas** tiene como objeto fundamental, proponer, conducir y normar las políticas estatales para los pueblos indígenas, que promuevan el reconocimiento y ejercicio pleno de sus derechos colectivos, autonomía, libre determinación y que eleven e impulsen su desarrollo en los aspectos de carácter social, económico, jurídico, educativo y ambiental.

b) *Principal Actividad*

- I.- Proponer y ejecutar las políticas públicas estatales para los pueblos indígenas, con la participación de éstos, y promover su desarrollo humano.
- II.- Conducir y normar la aplicación de la política pública de los pueblos indígenas, así como, establecer e impulsar la política transversal que permita fortalecer la coordinación institucional con los tres niveles de gobierno en programas, proyectos y acciones orientadas al desarrollo de los pueblos indígenas.
- III.- Participar en la formulación y revisión de los anteproyectos de iniciativas de ley en materia de pueblos indígenas.
- IV.- Promover la protección del patrimonio cultural y natural de los pueblos indígenas.
- V.- Impulsar el desarrollo de los pueblos indígenas, reconociendo su diversidad cultural.
- VI.- Participar con la instancia responsable de la política interna del estado, en los procesos de concertación para la resolución de los conflictos sociales y políticos de los pueblos indígenas, procurando fortalecer una cultura de paz.



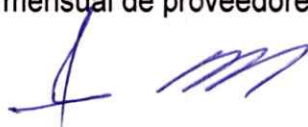
- VII.- Promover las acciones que permitan consolidar el programa de atención a los grupos de población indígena desplazada.
- VIII.- Fortalecer y gestionar espacios y acciones para la participación y consultas de las comunidades y organizaciones que constituyen los pueblos indígenas, en las decisiones para las diversas acciones públicas que les sean propias.
- IX.- Promover y difundir el respeto a los derechos individuales y colectivos de los pueblos indígenas.
- X.- Asesorar a las instituciones públicas en materia de derechos y cultura de los pueblos indígenas.
- XI.- Promover la equidad de género en la política pública para los pueblos indígenas, con la participación de las mujeres indígenas en los procesos políticos y sociales.
- XII.- Formular y ejecutar acciones tendentes a fortalecer la coordinación y cooperación interinstitucional a favor del desarrollo sustentable e integral de los pueblos indígenas, con respeto a la diferencia cultural.
- XIII.- Participar en los proyectos de cooperación internacional dirigidos a pueblos indígenas.
- XIV.- Promover en coordinación con la instancia correspondiente, la instrumentación, validación y evaluación de los programas de inversión hacia la población indígena.
- XV.- Instrumentar y ejecutar programas y proyectos estratégicos y diferenciados, para el desarrollo sustentable de los pueblos indígenas.
- XVI.- Proveer asesoría y orientación jurídica a la población indígena.
- XVII.- Se deroga.
- XVIII.- Los demás asuntos que le correspondan, en términos de las leyes aplicables, su reglamento interior y los que le instruya el gobernador del estado.

c) Ejercicio Fiscal
2022

d) Régimen Jurídico

La **Secretaría para el Desarrollo Sustentable de los Pueblos Indígenas** está registrada ante el Servicio de Administración Tributaria como Gobierno del Estado de Chiapas, persona moral con fines no lucrativos, cuya actividad económica es Servicios administrativos estatales, y sus obligaciones son las siguientes:

- I. Presentar la declaración y pago provisional mensual de retenciones de impuestos sobre la renta (ISR), y sueldos y salarios.
- II. Presentar la declaración anual donde se informe sobre las retenciones de los trabajadores que recibieron sueldos y salarios, y trabajadores asimilados a salarios.
- III. Presentar declaración informativa anual de subsidio al empleo.
- IV. Presentar declaración informativa mensual de proveedores por tasas de IVA y de IEPS.

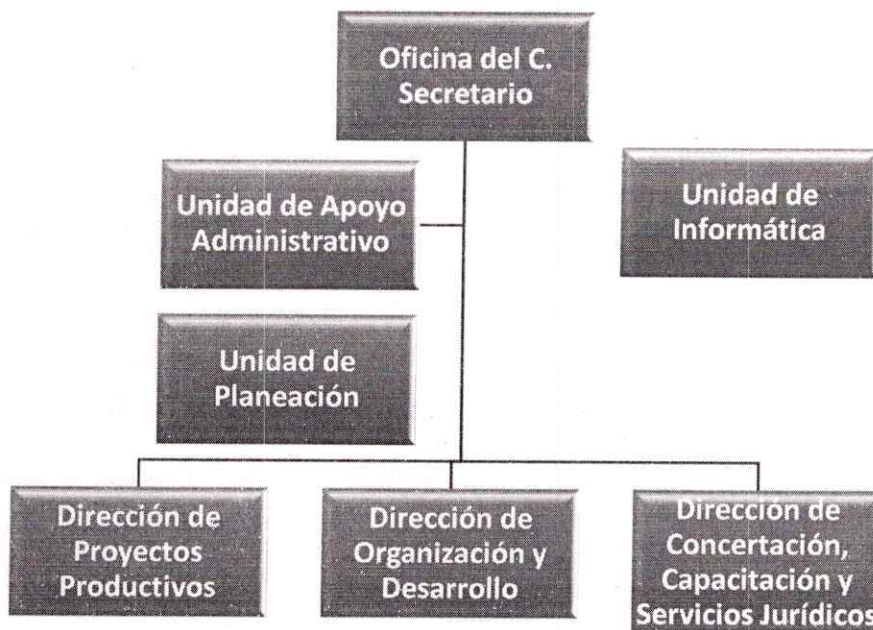


e) Consideraciones Fiscales del Ente

La Secretaría es dependiente Gobierno del Estado de Chiapas/Secretaría de Hacienda, se ubica dentro de las personas morales a que se refiere el artículo 95 y 102 de la LISR, pero tiene otras obligaciones como:

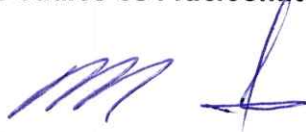
- I. Presentar la declaración y pago provisional de retenciones de ISR por Sueldos y Salarios
- II. INFONAVIT
- III. IMSS
- IV. 2% Impuesto Sobre Nóminas
- V. 10% de ISR por Arrendamientos de Inmuebles
- VI. 2% Impuesto Sobre Nóminas a prestadores de servicios

f) Estructura Organizacional Básica



g) Fideicomisos, Mandatos y Análogos de los cuales es Fideicomitente o Fideicomisario

(No Aplica)



5.- Bases de Preparación de los Estados Financieros

Para llevar a cabo la preparación de los Estados Financieros del presente ejercicio se consideró lo siguiente:

a) Si se ha observado la normatividad emitida por el CONAC y las disposiciones legales aplicables. Se ha observado en cierta medida la Normatividad emitida por el CONAC y la Ley General de Contabilidad Gubernamental (LGCG), para la emisión de los estados financieros.

- a) La normatividad aplicada para el reconocimiento, valuación y revelación de los diferentes rubros de la información financiera, así como las bases de medición utilizadas para la elaboración de los estados financieros; por ejemplo: costo histórico, valor de realización, valor razonable, valor de recuperación, o cualquier otro método empleado y los criterios de aplicación de los mismos.

Todas las cuentas que afectan económicamente a la **Secretaría para el Desarrollo Sustentable de los Pueblos Indígenas** están cuantificadas en términos monetarios y se registran al costo histórico. El costo histórico de las operaciones corresponde al monto erogado para su adquisición conforme a la documentación contable original justificativa y comprobatoria.

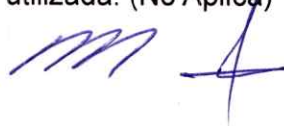
c) Postulados básicos.

Las bases de preparación de los estados financieros de la **Secretaría para el Desarrollo Sustentable de los Pueblos Indígenas**, aplican los postulados básicos siguientes:

- 1.- Sustancia Económica
- 2.- Entes Públicos
- 3.- Existencia Permanente
- 4.- Revelación Suficiente
- 5.- Importancia Relativa
- 6.- Registro e Integración Presupuestaria
- 7.- Consolidación de la Información Financiera
- 8.- Devengo Contable
- 9.- Valuación
- 10.- Dualidad Económica
- 11.- Consistencia

d) Normatividad supletoria. En caso de emplear varios grupos de normatividades (normatividades supletorias), deberá realizar la justificación razonable correspondiente, su alineación con los PBCG y a las características cualitativas asociadas descritas en el MCCG (documentos publicados en el Diario Oficial de la Federación, agosto 2009). (No Aplica)

e) Para las Entidades que por primera vez estén implementando la base devengado de acuerdo a la Ley de Contabilidad; deberán considerar políticas de reconocimientos, plan de implementación, presentar los últimos estados financieros con la Normatividad anteriormente utilizada. (No Aplica)



6.- Políticas de Contabilidad Significativas

(No Aplica)

7.- Posición en Moneda Extranjera y Protección por Riesgo Cambiario

(No Aplica)

8.- Reporte Analítico del Activo

El estado analítico del activo, muestra la variación entre el saldo final y el saldo inicial del periodo. Al 31 de marzo 2022, se reporta una variación positiva de \$ 46,764.19 el cual es mayor en comparación al ejercicio 2021.

La variación que presenta el activo, se integra de la siguiente manera:

- a) La variación positiva por \$ 30,701.70 del rubro efectivo y equivalentes se debe a reintegros por servicios personales durante el ejercicio.
- b) La variación positiva por \$ 16,062.49, del rubro de activos diferidos corresponde a recursos ejercidos por servicios personales los cuales serán regularizados durante el ejercicio.

CONCEPTO	SALDO INICIAL	CARGOS DEL PERIODO	ABONOS DEL PERIODO	SALDO FINAL	VARIACIÓN DEL PERIODO
ACTIVO	11,254,846.89	3,922,798.98	3,876,034.79	11,301,611.08	46,764.19
Activo Circulante	5,768,438.32	3,906,736.49	3,876,034.79	5,799,140.02	30,701.70
Efectivo y Equivalentes	5,768,438.32	3,794,485.49	3,763,783.79	5,799,140.02	30,701.70
Derechos a Recibir Efectivo o Equivalentes	0	112,251.00	112,251.00	0	0
Activo No Circulante	5,486,408.57	16,062.49	0	5,502,471.06	16,062.49
Derechos a Recibir Efectivo o Equivalentes a Largo Plazo	3,676.39	0	0	3,676.39	0
Bienes Muebles	5,411,261.22	0	0	5,411,261.22	0
Activos Diferidos	71,470.96	16,062.49	0	87,533.45	16,062.49



9.- Fideicomisos, Mandatos y Análogos

(No Aplica)

10.- Reporte de la Recaudación

(No Aplica)

11.- Información sobre la Deuda y el Reporte Analítico de la Deuda

(No Aplica)

12.- Calificaciones Otorgadas

(No Aplica)

13.- Proceso de Mejora

a) Principales Políticas de Control Interno

- **Manual de Procedimientos:** Nos indica los procedimientos que debemos seguir de forma ordenada en el desarrollo de las actividades; evitando duplicidad de esfuerzos.
- **Ley General de Contabilidad Gubernamental (LGCG):** Nos establece los criterios generales que rigen la contabilidad gubernamental y la emisión de información financiera, incluyendo la presupuestaria y programática en forma razonable y transparente.
- **Normatividad Contable:** Tiene por objeto efectuar el registro contable de los recursos públicos y la preparación de informes financieros de forma armonizada, que dan transparencia para la interpretación, evaluación, fiscalización y entrega de informes; regulando las operaciones contables.
- **Normas Presupuestarias:** Nos indica cómo se ejecuta el gasto público, administrándolo con eficiencia, eficacia, economía, transparencia y honradez, para rendir cuentas de los recursos públicos, así mismo contribuir a fortalecer la armonización presupuestaria y contable.

b) Medidas de Desempeño Financiero, Metas y Alcance

1.- Se continúa trabajando en el cambio trascendental que es el proceso de armonización contable para atender en tiempo y forma el nuevo esquema de la contabilidad gubernamental, y generando así los beneficios en materia de información financiera, transparencia y rendición de cuentas.

14.- Información por Segmentos

(No Aplica)

15.- Eventos Posteriores al Cierre

(No Aplica)



16.- Partes Relacionadas

“No existen partes relacionadas que pudieran ejercer influencia significativa sobre la toma de decisiones financieras y operativas”

17.- Responsabilidad sobre la Presentación Razonable de la Información Contable

“Bajo protesta de decir verdad declaramos que los Estados Financieros y sus Notas, son razonablemente correctos y son responsabilidad del emisor”





GOBIERNO CONSTITUCIONAL DEL ESTADO DE CHIAPAS
SECRETARÍA PARA EL DESARROLLO SUSTENTABLE DE LOS
PUEBLOS INDÍGENAS
SISTEMA CONTABLE 2022

ESTADO ANALÍTICO DE INGRESOS

DEL 1o. DE ENERO AL 31 DE MARZO DE 2022

Página 1 de 1
12/05/2022

Fecha:

RUBRO DE INGRESOS	INGRESO					DIFERENCIA
	ESTIMADO	AMPLIACIONES Y REDUCCIONES	MODIFICADO	DEVENGADO	RECAUDADO	(RECAUDADO - ESTIMADO)
Impuestos	0.00	0.00	0.00	0.00	0.00	0.00
Cuotas y Aportaciones de Seguridad Social	0.00	0.00	0.00	0.00	0.00	0.00
Contribuciones de Mejoras	0.00	0.00	0.00	0.00	0.00	0.00
Derechos	0.00	0.00	0.00	0.00	0.00	0.00
Productos	0.00	0.00	0.00	0.00	0.00	0.00
Aprovechamientos	0.00	0.00	0.00	0.00	0.00	0.00
Ingresos por Venta de Bienes, Prestación de Servicios y Otros Ingresos	0.00	0.00	0.00	0.00	0.00	0.00
Participaciones, Aportaciones, Convenios, Incentivos Derivados de la Colaboración Fiscal y Fondos Distintos de Aportaciones	0.00	0.00	0.00	0.00	0.00	0.00
Transferencias, Asignaciones, Subsidios y Subvenciones, y Pensiones y Jubilaciones	0.00	0.00	0.00	0.00	0.00	0.00
Ingresos Derivados de Financiamientos	0.00	0.00	0.00	0.00	0.00	0.00
Total	0.00	0.00	0.00	0.00	0.00	
Ingresos Excedentes						0.00

RUBRO DE INGRESOS	INGRESO					DIFERENCIA
	ESTIMADO	AMPLIACIONES Y REDUCCIONES	MODIFICADO	DEVENGADO	RECAUDADO	(RECAUDADO - ESTIMADO)
Ingresos del Poder Ejecutivo Federal o Estatal y de los Municipios	0.00	0.00	0.00	0.00	0.00	0.00
Impuestos	0.00	0.00	0.00	0.00	0.00	0.00
Cuotas y Aportaciones de Seguridad Social	0.00	0.00	0.00	0.00	0.00	0.00
Contribuciones de Mejoras	0.00	0.00	0.00	0.00	0.00	0.00
Derechos	0.00	0.00	0.00	0.00	0.00	0.00
Productos	0.00	0.00	0.00	0.00	0.00	0.00
Aprovechamientos	0.00	0.00	0.00	0.00	0.00	0.00
Participaciones, Aportaciones, Convenios, Incentivos Derivados de la Colaboración Fiscal y Fondos Distintos de Aportaciones	0.00	0.00	0.00	0.00	0.00	0.00
Transferencias, Asignaciones, Subsidios y Subvenciones, y Pensiones y Jubilaciones	0.00	0.00	0.00	0.00	0.00	0.00
Ingresos de los Entes públicos de los Poderes Legislativo y Judicial, de los Órganos Autónomos y del Sector Paraestatal o Paramunicipal, así como de las Empresas Productivas del Estado	0.00	0.00	0.00	0.00	0.00	0.00
Cuotas y Aportaciones de Seguridad Social	0.00	0.00	0.00	0.00	0.00	0.00
Productos	0.00	0.00	0.00	0.00	0.00	0.00
Ingresos por Venta de Bienes, Prestación de Servicios y Otros Ingresos	0.00	0.00	0.00	0.00	0.00	0.00
Transferencias, Asignaciones, Subsidios y Subvenciones, y Pensiones y Jubilaciones	0.00	0.00	0.00	0.00	0.00	0.00
Ingresos Derivados de Financiamiento	0.00	0.00	0.00	0.00	0.00	0.00
Ingresos Derivados de Financiamientos	0.00	0.00	0.00	0.00	0.00	0.00
Total	0.00	0.00	0.00	0.00	0.00	
Ingresos Excedentes						0.00

NO APLICA

Handwritten signature and initials



GOBIERNO CONSTITUCIONAL DEL ESTADO DE CHIAPAS
SECRETARÍA PARA EL DESARROLLO SUSTENTABLE DE LOS
PUEBLOS INDÍGENAS
SISTEMA CONTABLE 2022
ENDEUDAMIENTO NETO

DEL 1o. DE ENERO AL 31 DE MARZO DE 2022

Página 1 de 1
12/05/2022

Fecha:

IDENTIFICACIÓN DE CRÉDITO O INSTRUMENTO	CONTRATACIÓN/ COLOCACIÓN	AMORTIZACIÓN	ENDEUDAMIENTO NETO
CRÉDITOS BANCARIOS			

TOTAL CRÉDITOS BANCARIOS

OTROS INSTRUMENTOS DE DEUDA

NO APLICA

TOTAL OTROS INSTRUMENTOS DE DEUDA

TOTAL

C.P. Luis Alberto Trujillo de los Santos
 Jefe de la Unidad de Apoyo Administrativo

C.P. Marcial Alfonso Méndez Hernández
 Jefe del Área de Recursos Financieros y Contabilidad

"Bajo protesta de decir verdad declaramos que los Estados Financieros y sus notas, son razonablemente correctos y son responsabilidad del emisor".



GOBIERNO CONSTITUCIONAL DEL ESTADO DE CHIAPAS
SECRETARÍA PARA EL DESARROLLO SUSTENTABLE DE LOS
PUEBLOS INDÍGENAS
SISTEMA CONTABLE 2022
INTERESES DE LA DEUDA
DEL 1o. DE ENERO AL 31 DE MARZO DE 2022

Fecha: Página 1 de 1
12/05/2022

IDENTIFICACIÓN DE CRÉDITO O INSTRUMENTO	DEVENGADO	PAGADO
CRÉDITOS BANCARIOS		

TOTAL DE INTERESES DE CRÉDITOS BANCARIOS

OTROS INSTRUMENTOS DE DEUDA

TOTAL DE INTERESES DE OTROS INSTRUMENTOS DE DEUDA

TOTAL

NO APLICA

C.P. Luis Alberto Trujillo de los Santos
Jefe de la Unidad de Apoyo Administrativo

C.P. Marcial Alfonso Méndez Hernández
Jefe del Área de Recursos Financieros y Contabilidad

"Bajo protesta de decir verdad declaramos que los Estados Financieros y sus notas, son razonablemente correctos y son responsabilidad del emisor".



GOBIERNO CONSTITUCIONAL DEL ESTADO DE CHIAPAS
SECRETARÍA PARA EL DESARROLLO SUSTENTABLE DE LOS
PUEBLOS INDÍGENAS
SISTEMA CONTABLE 2022

INDICADORES DE POSTURA FISCAL
DEL 1o. DE ENERO AL 31 DE MARZO DE 2022

Fecha: Página 1 de 1
12/05/2022

CONCEPTO	ESTIMADO	DEVENGADO	PAGADO
I. Ingresos Presupuestarios	0.00	0.00	0.00
Ingresos del Gobierno de la Entidad Federativa	0.00	0.00	0.00
Ingresos del Sector Paraestatal	0.00	0.00	0.00
II. Egresos Presupuestarios	0.00	0.00	0.00
Egresos del Gobierno de la Entidad Federativa	0.00	0.00	0.00
Egresos del Sector Paraestatal	0.00	0.00	0.00
III. Balance Presupuestario (Superávit o Déficit) (III = I - II)	0.00	0.00	0.00

CONCEPTO	ESTIMADO	DEVENGADO	PAGADO
III. Balance Presupuestario (Superávit o Déficit)	0.00	0.00	0.00
IV. Intereses, Comisiones y Gastos de la Deuda	0.00	0.00	0.00
V. Balance Primario (Superávit o Déficit) (V = III - IV)	0.00	0.00	0.00

CONCEPTO	ESTIMADO	DEVENGADO	PAGADO
A. Financiamiento	0.00	0.00	0.00
B. Amortización de la Deuda	0.00	0.00	0.00
C. Endeudamiento o Desendeudamiento (C= A - B)	0.00	0.00	0.00

NO APLICA



**GOBIERNO CONSTITUCIONAL DEL ESTADO DE CHIAPAS
SECRETARÍA PARA EL DESARROLLO SUSTENTABLE DE LOS
PUEBLOS INDÍGENAS
SISTEMA CONTABLE 2022**

**RELACIÓN DE ESQUEMAS BURSÁTILES Y COBERTURAS FINANCIERAS
DEL 1o. DE ENERO AL 31 DE MARZO DE 2022**

Página 1 de 1
Fecha: 12/05/2022

RELACIÓN DE ESQUEMAS BURSÁTILES Y DE COBERTURAS FINANCIERAS

NO APLICA

Am